

Maria von Heider-Schweinitz

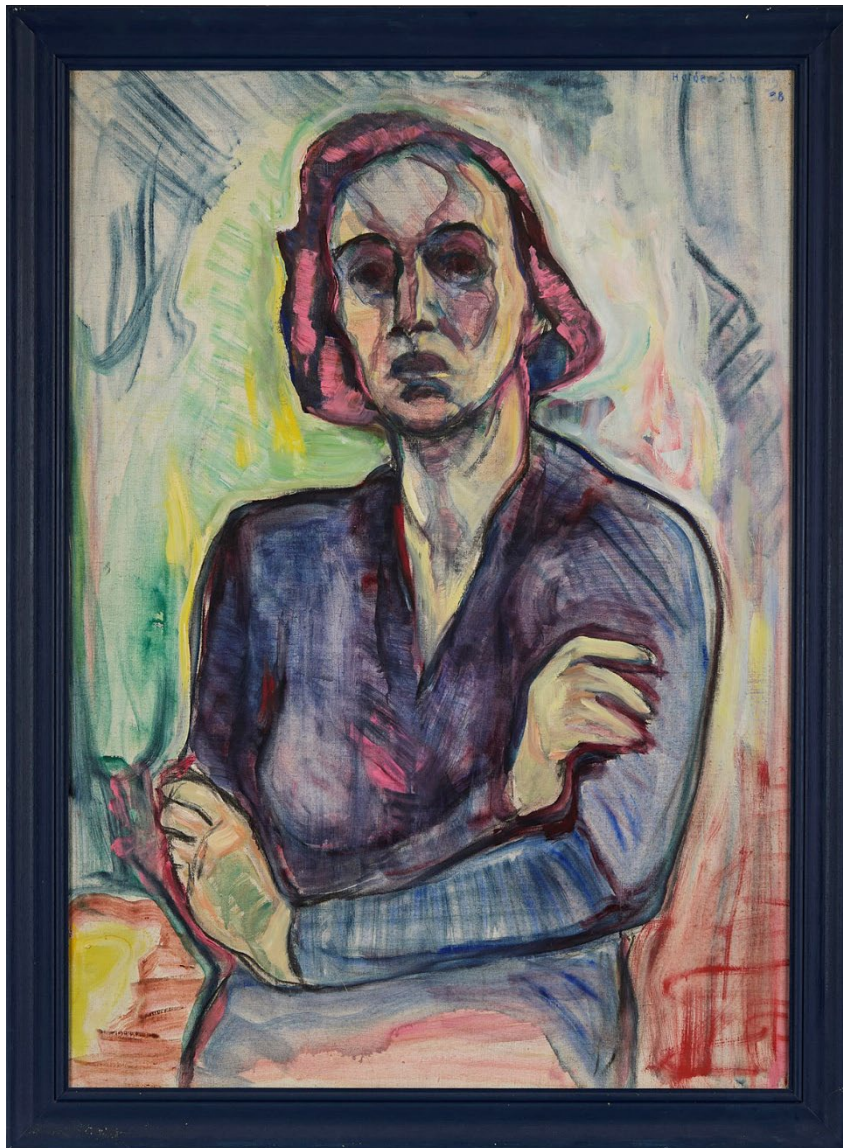
Der Menschlichkeit sichtbare Form

7. September–24. Oktober 2024

Eröffnung am Freitag, 6. September 2024, 18 Uhr

Zum [Saisonstart der Frankfurter Galerien](#) zeigt die Galerie die Malerin **Maria von Heider-Schweinitz** (1894 Darmstadt–1974 Frankfurt), die der zweiten Expressionistengeneration zugeordnet wird. Sie studierte von 1925 bis 1929 Bildhauerei an der Städelschule bei **Richard Scheibe**. 1932 wendete sie sich der Malerei zu, bestärkt durch **Karl Schmidt-Rottluff**, mit dem sie eine lebenslange Freundschaft verband. Ihr Atelier in der Städelschule wurde gegen Kriegsende zerstört, sie verlor 300 Gemälde. 1949 widmete ihr Hanna Bekker vom Rath eine Einzelausstellung im Frankfurter Kunstkabinett. Im Museum Giersch war das Werk der Künstlerin 2013 im Rahmen der Ausstellung „**Künstlerin sein! Otilie W. Roederstein. Emy Roeder. Maria von Heider-Schweinitz**“ zu sehen.

GALERIE
HANNA
BEKKER
VOM RATH



Rothaarige, 1938, Öl auf Leinwand, 98 x 70 cm

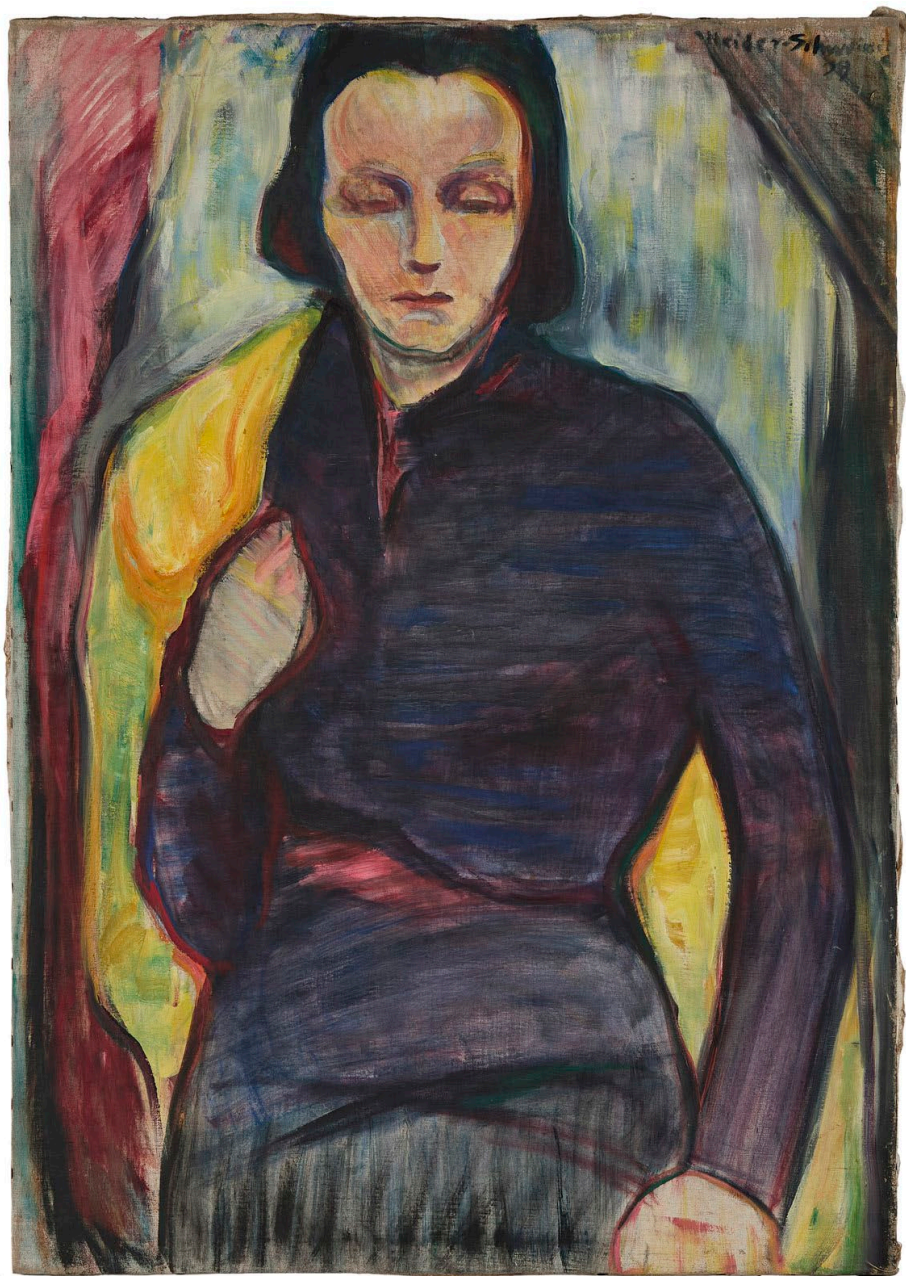
Galerie Hanna Bekker vom Rath GmbH
Braubachstraße 12
60311 Frankfurt am Main
kontakt@galeriehannabekker vomrath.de
www.galeriehannabekker vomrath.de

Di-Fr 12-18 Uhr, Sa 12-15 Uhr u.n.V.

T + 49 69 28 10 85
F +49 69 28 06 87

Frankfurter Volksbank IBAN: DE24 5019 0000 6400 0137 20 BIC FFVB DE FF

GALERIE
HANNA
BEKKER
VOM RATH



Stehende mit gelbem Schal, 1939, Öl auf Leinwand, 96 x 66 cm sign.

Galerie Hanna Bekker vom Rath GmbH
Braubachstraße 12
60311 Frankfurt am Main
kontakt@galeriehannabekker vomrath.de
www.galeriehannabekker vomrath.de

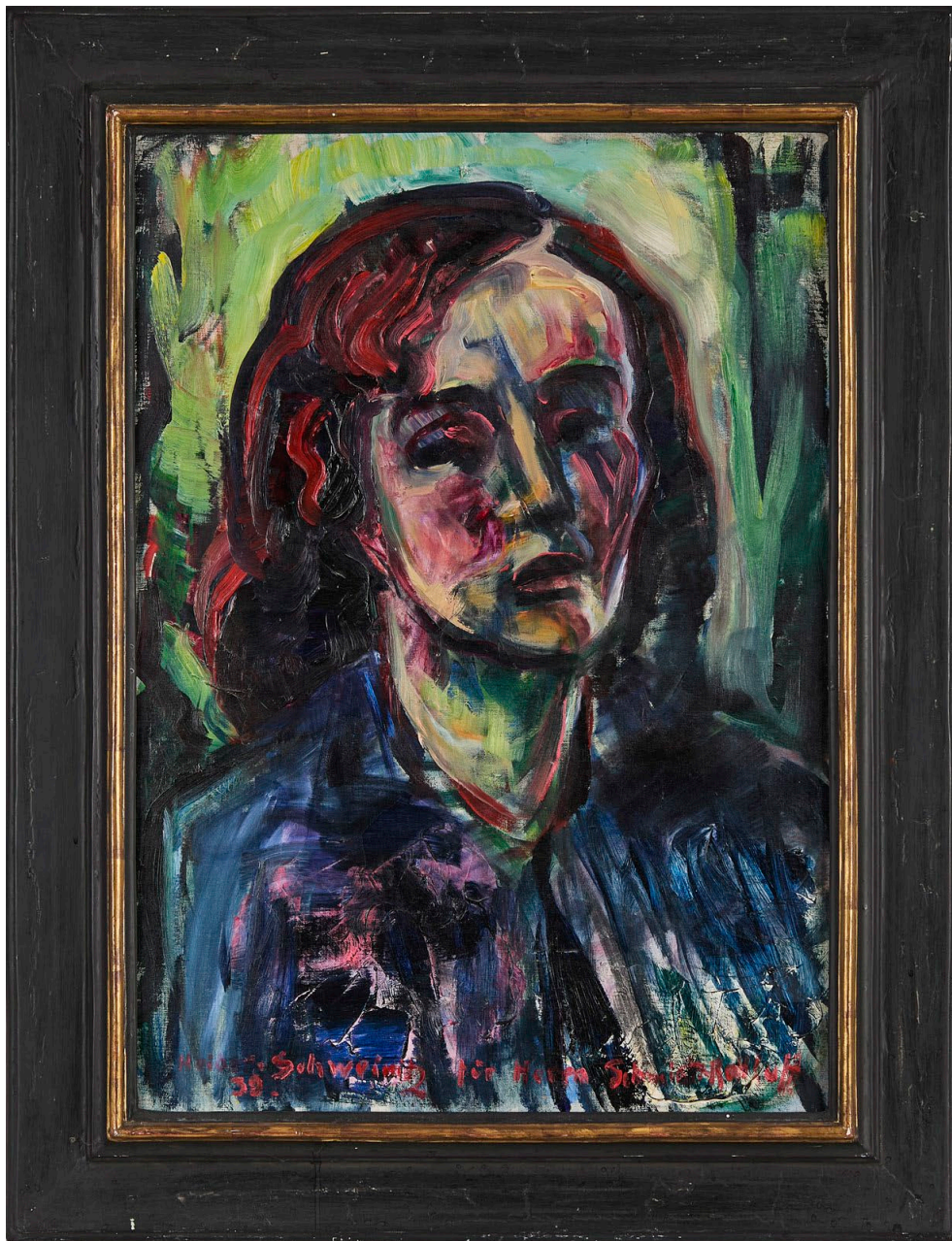
Di-Fr 12-18 Uhr, Sa 12-15 Uhr u.n.V.

T + 49 69 28 10 85

F +49 69 28 06 87

Frankfurter Volksbank IBAN: DE24 5019 0000 6400 0137 20 BIC FFVB DE FF

GALERIE
HANNA
BEKKER
VOM RATH



Selbstbildnis, 1939, Öl auf Leinwand, signiert und datiert unten,
Widmung an Herrn Schmidt-Rottluff, 70,5 x 50,5 cm

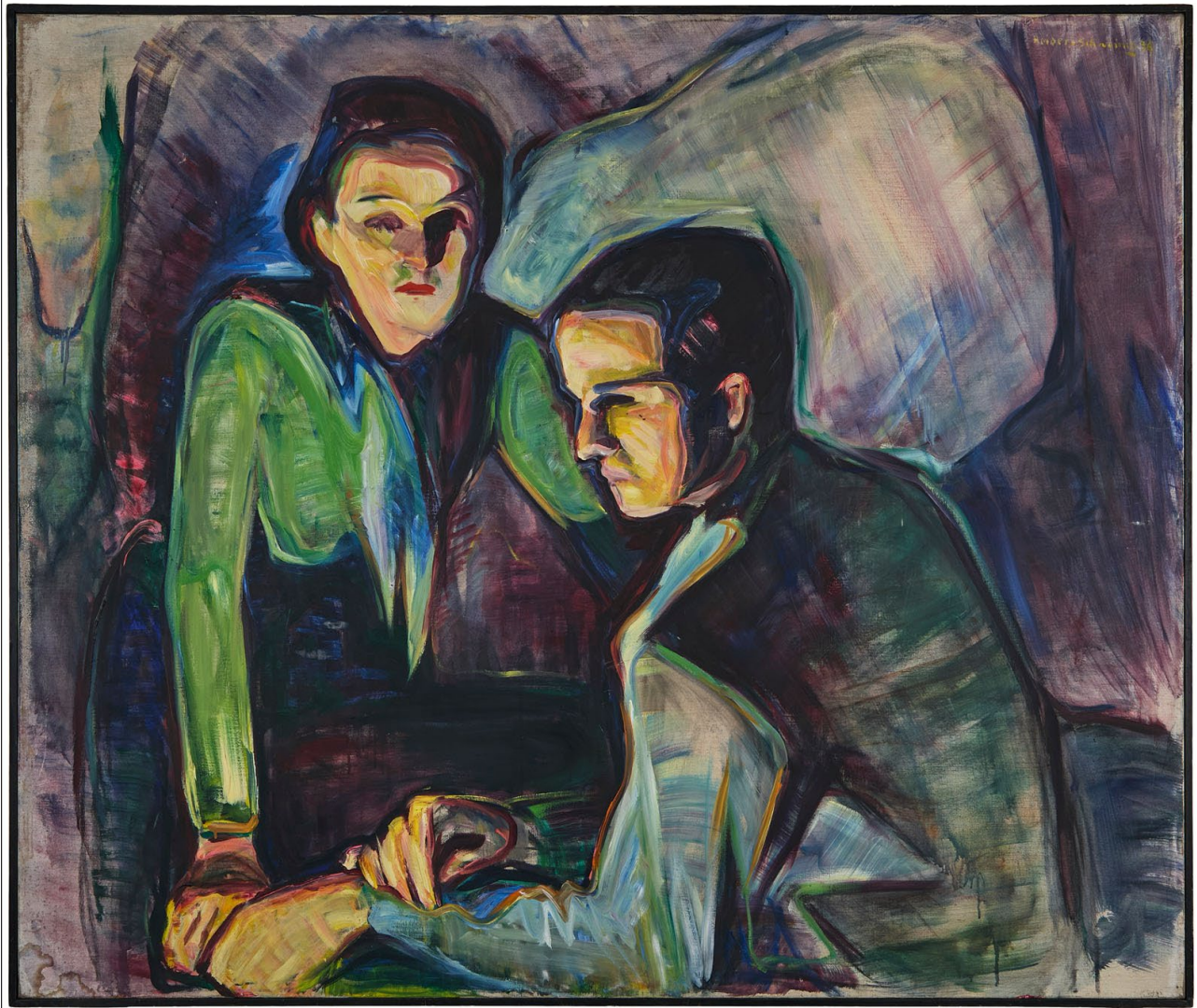
Galerie Hanna Bekker vom Rath GmbH
Braubachstraße 12
60311 Frankfurt am Main
kontakt@galeriehannabekker vomrath.de
www.galeriehannabekker vomrath.de

Di-Fr 12-18 Uhr, Sa 12-15 Uhr u.n.V.

T + 49 69 28 10 85
F +49 69 28 06 87

Frankfurter Volksbank IBAN: DE24 5019 0000 6400 0137 20 BIC FFVB DE FF

GALERIE
HANNA
BEKKER
VOM RATH



Ehepaar, 1936, Öl auf Leinwand, 129 x 153 cm, sign.

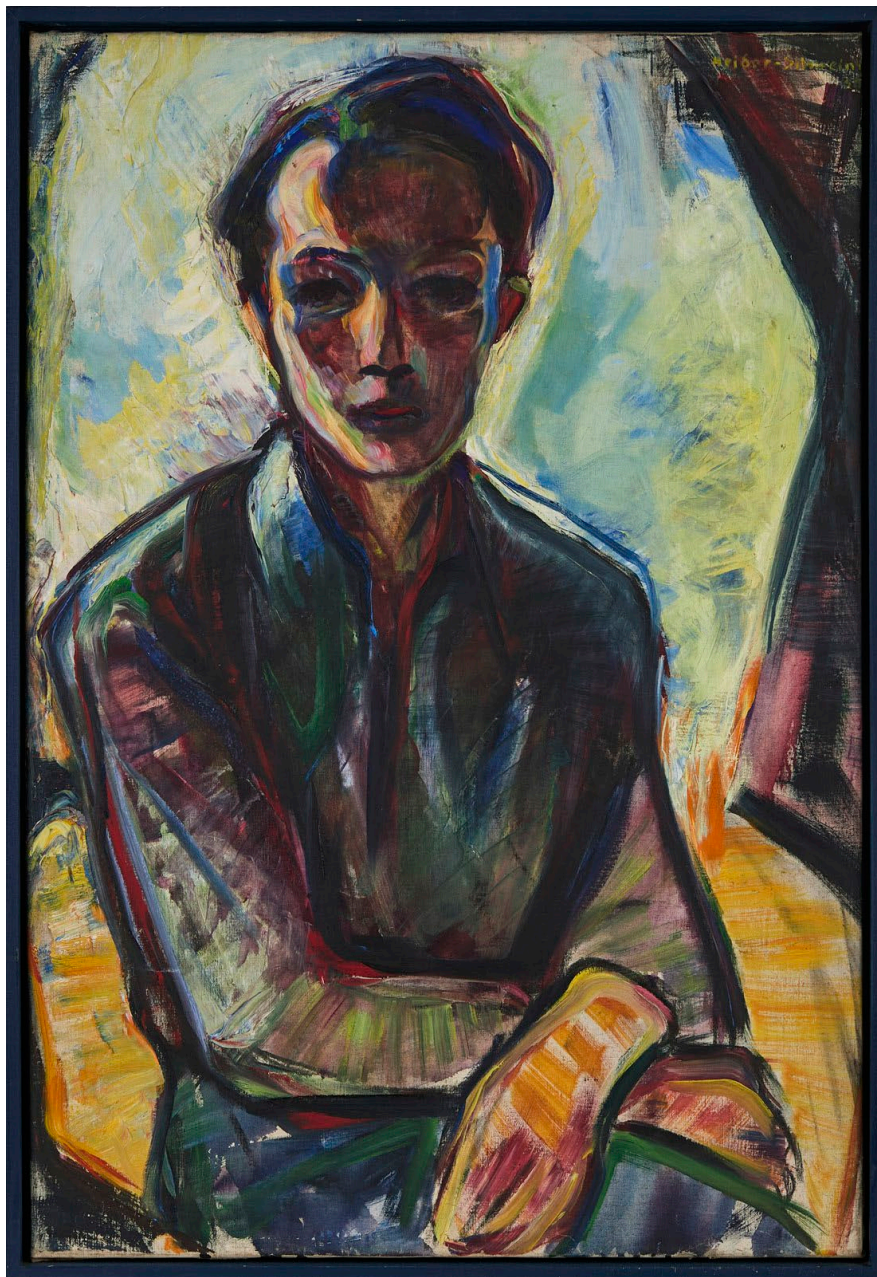
Galerie Hanna Bekker vom Rath GmbH
Braubachstraße 12
60311 Frankfurt am Main
kontakt@galeriehannabekkervomrath.de
www.galeriehannabekkervomrath.de

Di-Fr 12-18 Uhr, Sa 12-15 Uhr u.n.V.

T + 49 69 28 10 85
F +49 69 28 06 87

Frankfurter Volksbank IBAN: DE24 5019 0000 6400 0137 20 BIC FFVB DE FF

GALERIE
HANNA
BEKKER
VOM RATH



Portrait Horand, 1938, Öl auf Leinwand, 100 x 60cm

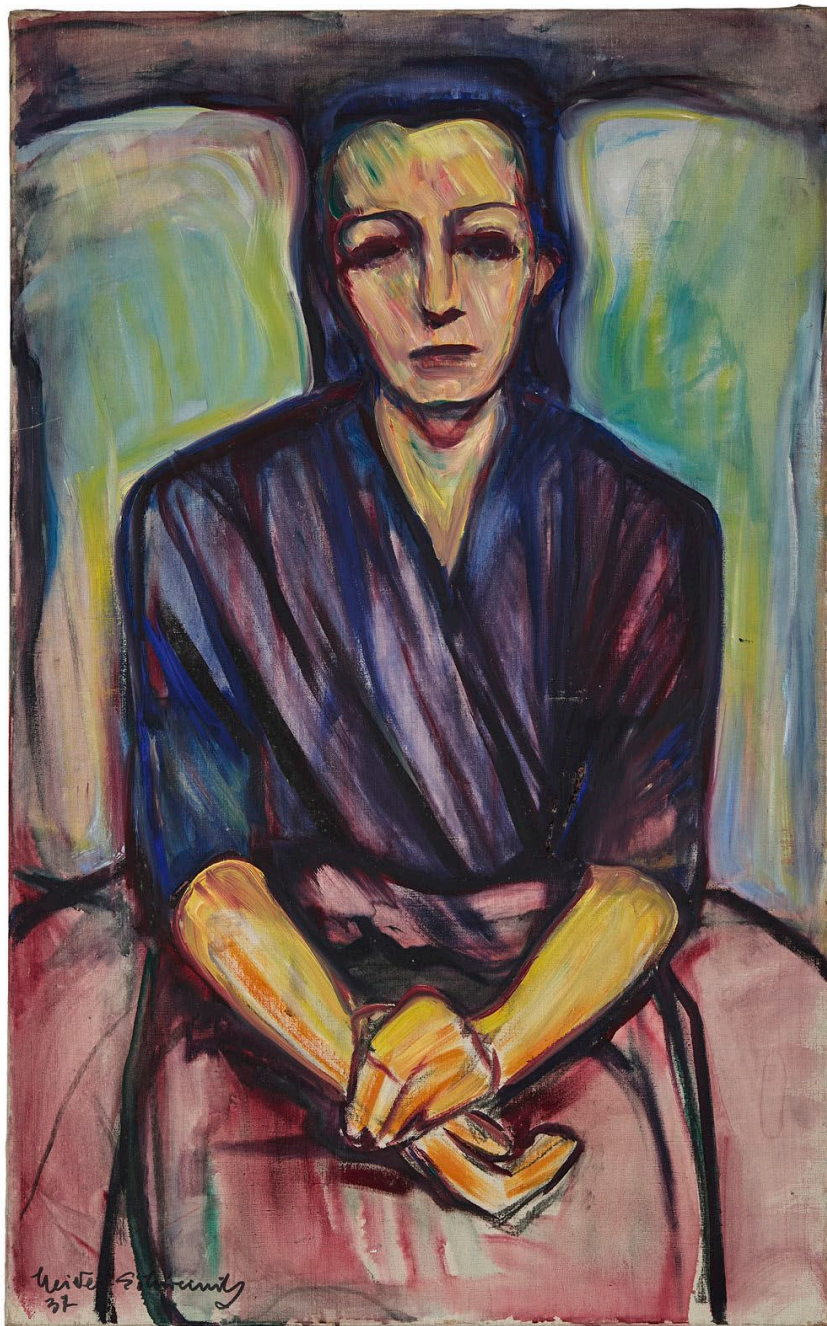
Galerie Hanna Bekker vom Rath GmbH
Braubachstraße 12
60311 Frankfurt am Main
kontakt@galeriehannabekkervomrath.de
www.galeriehannabekkervomrath.de

Di-Fr 12-18 Uhr, Sa 12-15 Uhr u.n.V.

T + 49 69 28 10 85
F +49 69 28 06 87

Frankfurter Volksbank IBAN: DE24 5019 0000 6400 0137 20 BIC FFVB DE FF

GALERIE
HANNA
BEKKER
VOM RATH



Ausruhende, 1937, Öl auf Leinwand, 110 x 69 cm

Galerie Hanna Bekker vom Rath GmbH
Braubachstraße 12
60311 Frankfurt am Main
kontakt@galeriehannabekker vomrath.de
www.galeriehannabekker vomrath.de

Di-Fr 12-18 Uhr, Sa 12-15 Uhr u.n.V.

T + 49 69 28 10 85
F +49 69 28 06 87

Frankfurter Volksbank IBAN: DE24 5019 0000 6400 0137 20 BIC FFVB DE FF

GALERIE
HANNA
BEKKER
VOM RATH



Blumenvase, Grünes Glas, 1970, Tempera auf Kreide, Bünten, 63 x 49 cm

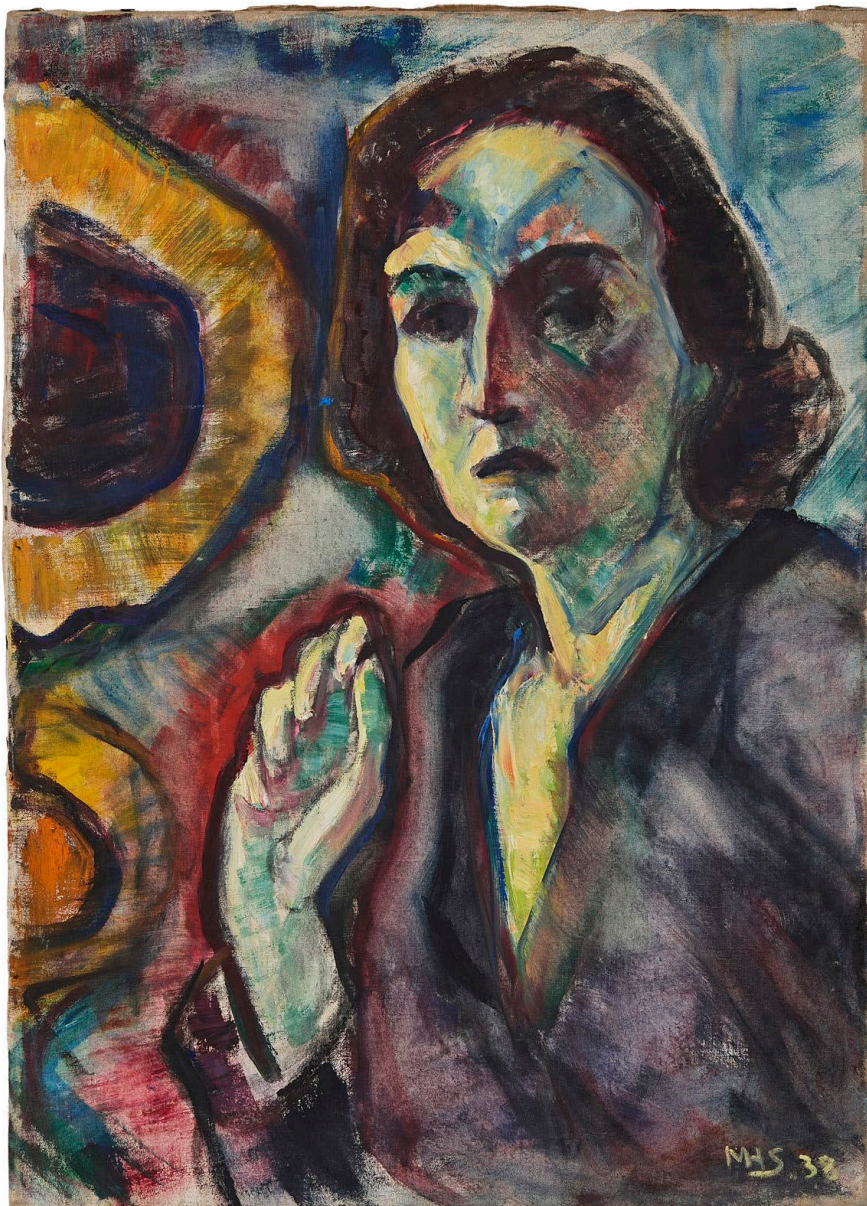
Galerie Hanna Bekker vom Rath GmbH
Braubachstraße 12
60311 Frankfurt am Main
kontakt@galeriehannabekker vomrath.de
www.galeriehannabekker vomrath.de

Di-Fr 12-18 Uhr, Sa 12-15 Uhr u.n.V.

T + 49 69 28 10 85
F +49 69 28 06 87

Frankfurter Volksbank IBAN: DE24 5019 0000 6400 0137 20 BIC FFVB DE FF

GALERIE
HANNA
BEKKER
VOM RATH



Malerin mit Sonnenblume, (Selbstbildnis), 1938, Öl auf Leinwand, 70 x 50 cm

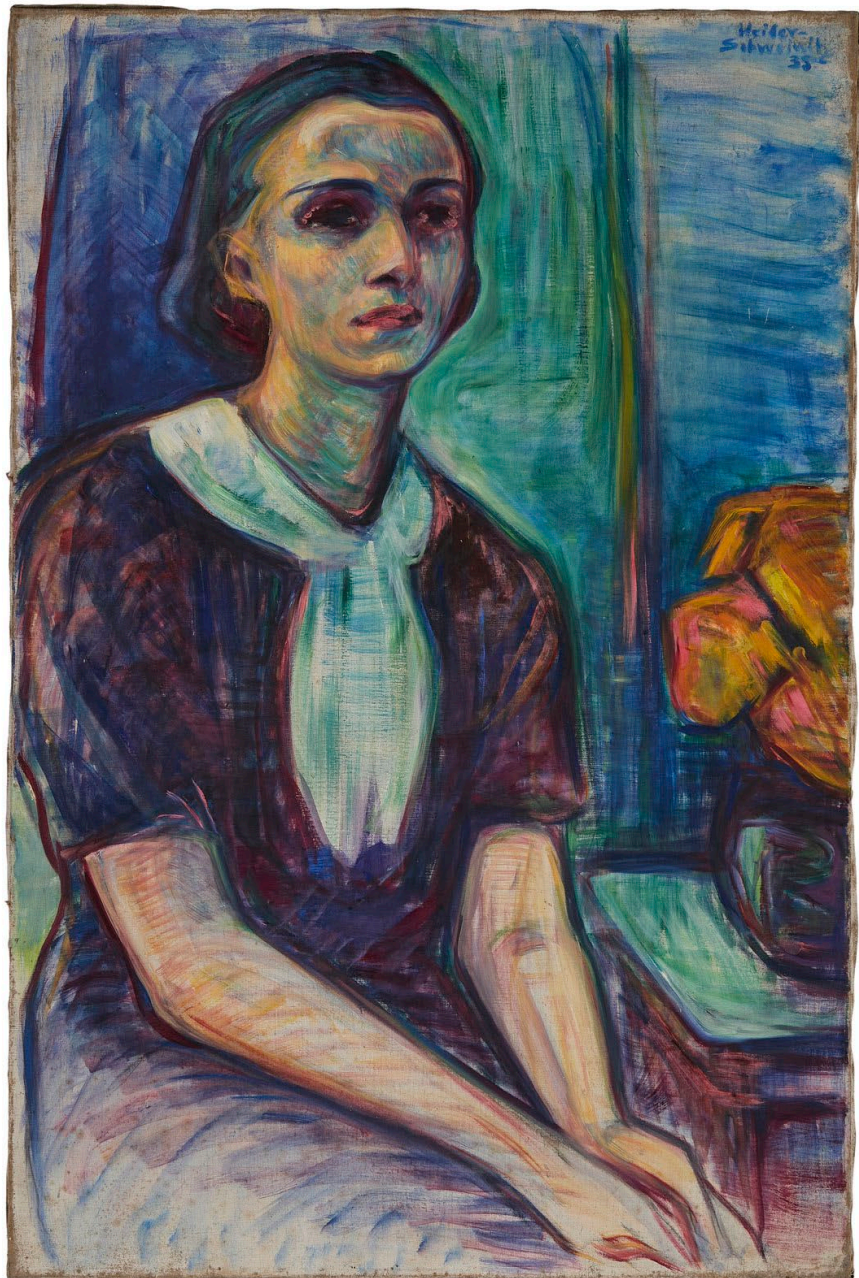
Galerie Hanna Bekker vom Rath GmbH
Braubachstraße 12
60311 Frankfurt am Main
kontakt@galeriehannabekker vomrath.de
www.galeriehannabekker vomrath.de

Di-Fr 12-18 Uhr, Sa 12-15 Uhr u.n.V.

T + 49 69 28 10 85
F +49 69 28 06 87

Frankfurter Volksbank IBAN: DE24 5019 0000 6400 0137 20 BIC FFVB DE FF

GALERIE
HANNA
BEKKER
VOM RATH



Portrait eines Mädchen, 1936, Öl auf Leinwand, 105,5 x 70 cm

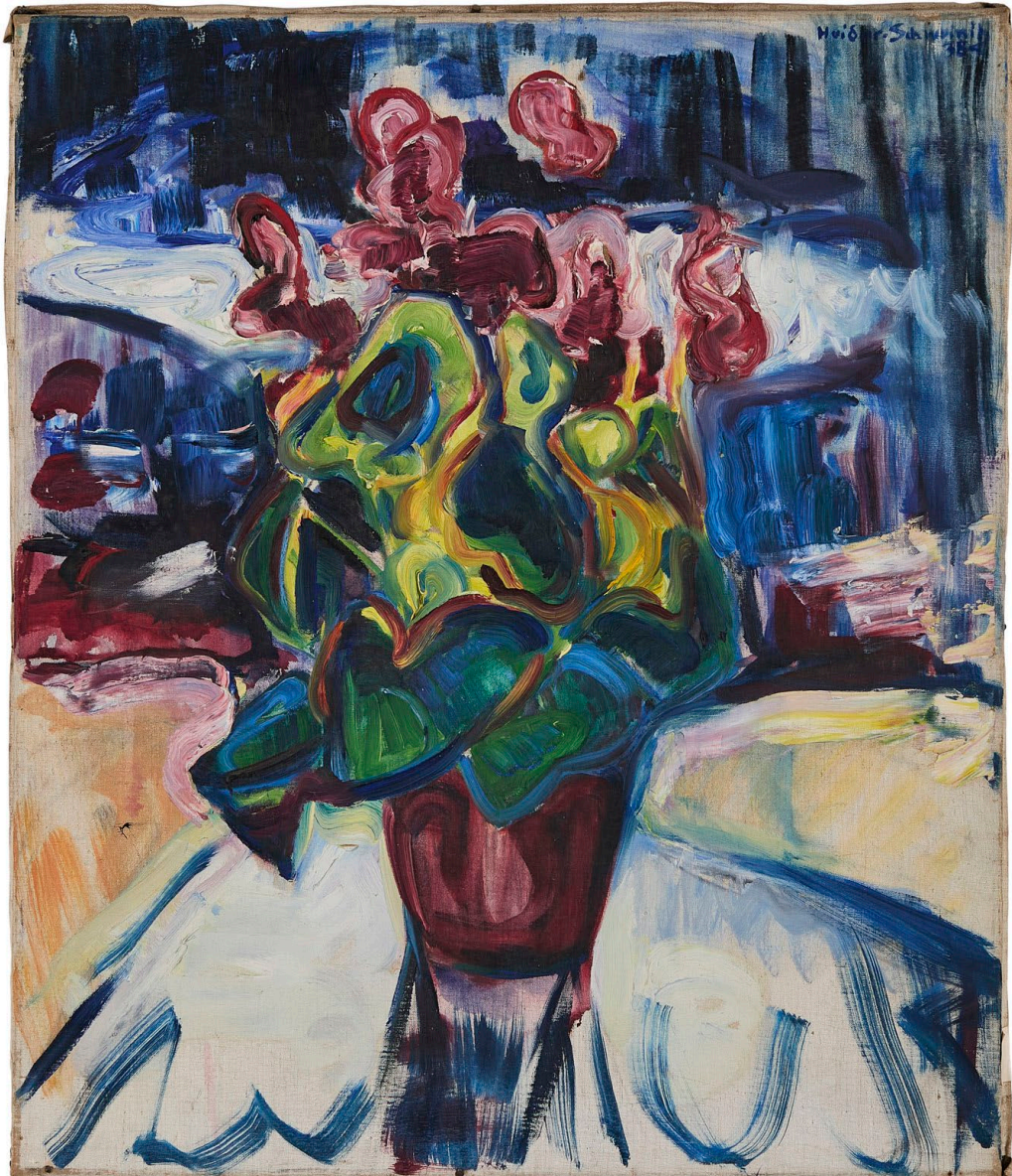
Galerie Hanna Bekker vom Rath GmbH
Braubachstraße 12
60311 Frankfurt am Main
kontakt@galeriehannabekker vomrath.de
www.galeriehannabekker vomrath.de

Di-Fr 12-18 Uhr, Sa 12-15 Uhr u.n.V.

T + 49 69 28 10 85
F +49 69 28 06 87

Frankfurter Volksbank IBAN: DE24 5019 0000 6400 0137 20 BIC FFVB DE FF

GALERIE
HANNA
BEKKER
VOM RATH



Rote Topfpflanze auf blauem Grund, 1938, Öl auf Leinwand, 71 x 60 cm

Galerie Hanna Bekker vom Rath GmbH
Braubachstraße 12
60311 Frankfurt am Main
kontakt@galeriehannabekker vomrath.de
www.galeriehannabekker vomrath.de

Di-Fr 12-18 Uhr, Sa 12-15 Uhr u.n.V.

T + 49 69 28 10 85
F +49 69 28 06 87

Frankfurter Volksbank IBAN: DE24 5019 0000 6400 0137 20 BIC FFVB DE FF

GALERIE
HANNA
BEKKER
VOM RATH



Vase, Zweig und andere Gefäße, 1972, 96 x 55 cm

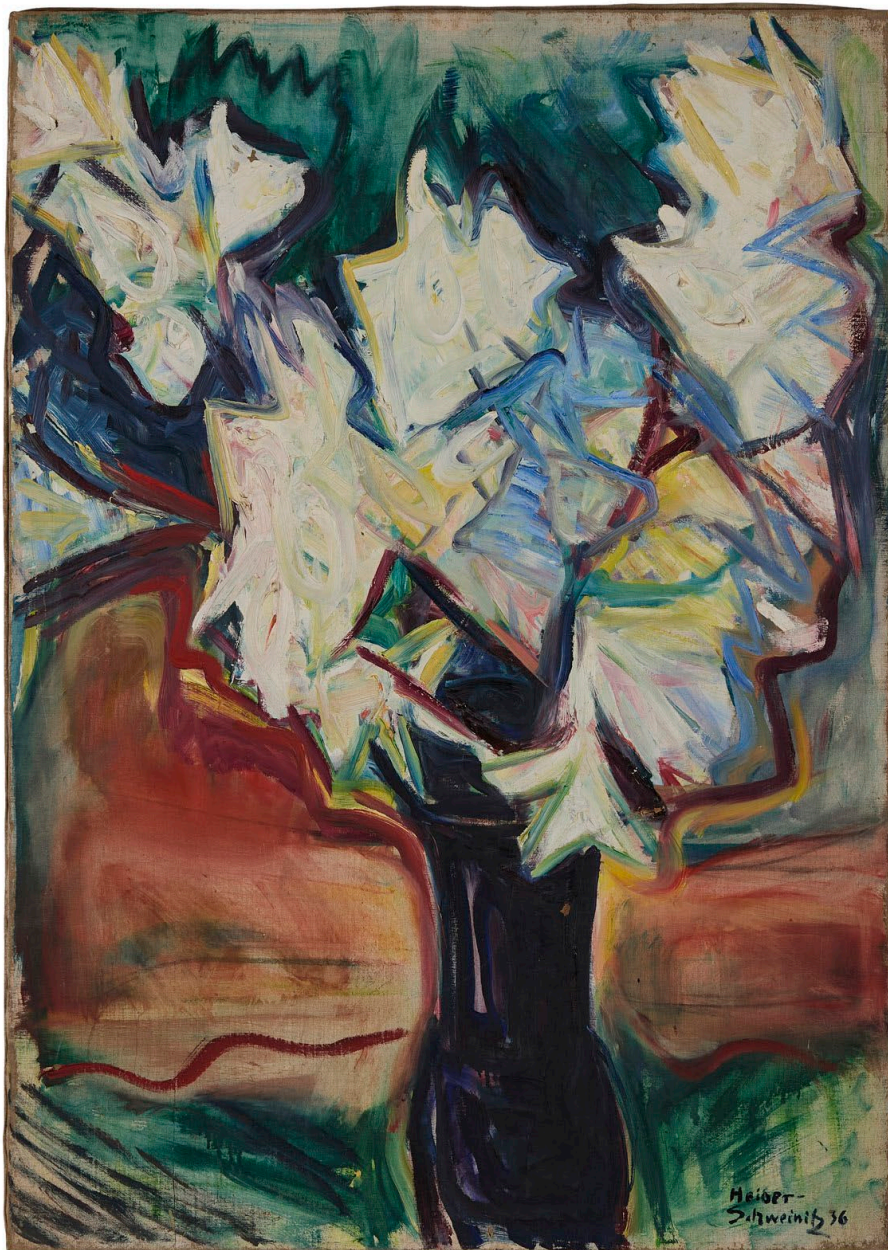
Galerie Hanna Bekker vom Rath GmbH
Braubachstraße 12
60311 Frankfurt am Main
kontakt@galeriehannabekker vomrath.de
www.galeriehannabekker vomrath.de

Di-Fr 12-18 Uhr, Sa 12-15 Uhr u.n.V.

T + 49 69 28 10 85
F +49 69 28 06 87

Frankfurter Volksbank IBAN: DE24 5019 0000 6400 0137 20 BIC FFVB DE FF

GALERIE
HANNA
BEKKER
VOM RATH



Weiße Lilien in dunkler Vase, 1936, Öl auf Leinwand, 113 x 79,5 cm

Galerie Hanna Bekker vom Rath GmbH
Braubachstraße 12
60311 Frankfurt am Main
kontakt@galeriehannabekkervomrath.de
www.galeriehannabekkervomrath.de

Di-Fr 12-18 Uhr, Sa 12-15 Uhr u.n.V.

T + 49 69 28 10 85
F +49 69 28 06 87

Frankfurter Volksbank IBAN: DE24 5019 0000 6400 0137 20 BIC FFVB DE FF

GALERIE
HANNA
BEKKER
VOM RATH



Aster, 1945, Aquarell. 40 x 31 cm, gerahmt

Galerie Hanna Bekker vom Rath GmbH
Braubachstraße 12
60311 Frankfurt am Main
kontakt@galeriehannabekkervomrath.de
www.galeriehannabekkervomrath.de

Di-Fr 12-18 Uhr, Sa 12-15 Uhr u.n.V.

T + 49 69 28 10 85
F +49 69 28 06 87

Frankfurter Volksbank IBAN: DE24 5019 0000 6400 0137 20 BIC FFVB DE FF

GALERIE
HANNA
BEKKER
VOM RATH



Stilleben mit Blumenvase, Teekanne und Tasse, 1947, Tusche, Kreide, Aquarell, monogrammiert und datiert unten links, 46 x 35 cm

Galerie Hanna Bekker vom Rath GmbH
Braubachstraße 12
60311 Frankfurt am Main
kontakt@galeriehannabekkervomrath.de
www.galeriehannabekkervomrath.de

Di-Fr 12-18 Uhr, Sa 12-15 Uhr u.n.V.

T + 49 69 28 10 85
F +49 69 28 06 87

Frankfurter Volksbank IBAN: DE24 5019 0000 6400 0137 20 BIC FFVB DE FF

GALERIE
HANNA
BEKKER
VOM RATH



Blumenvase, Äpfel, leere Schale, ca. 1970, Tempera und Kreide, 50 x 60 cm

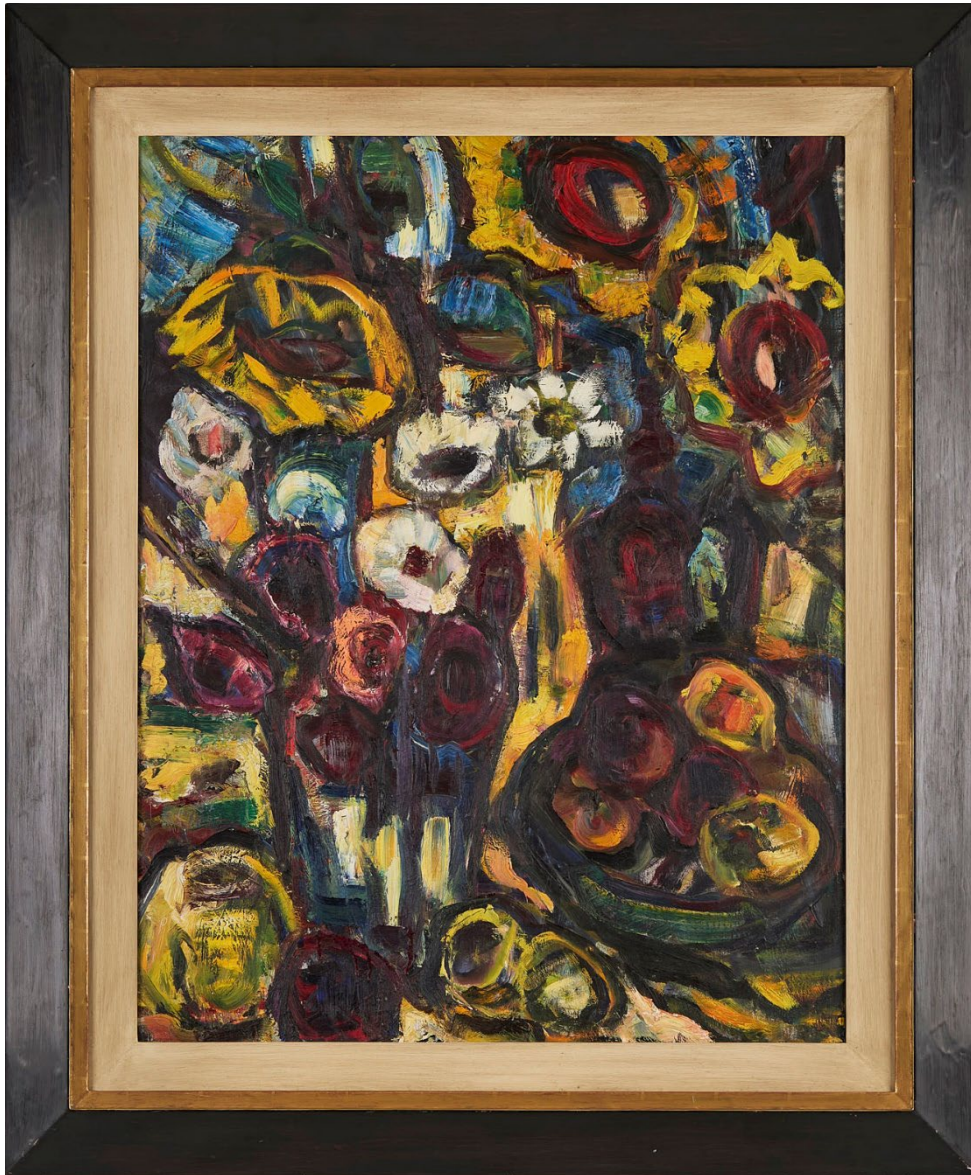
Galerie Hanna Bekker vom Rath GmbH
Braubachstraße 12
60311 Frankfurt am Main
kontakt@galeriehannabekkervomrath.de
www.galeriehannabekkervomrath.de

Di-Fr 12-18 Uhr, Sa 12-15 Uhr u.n.V.

T + 49 69 28 10 85
F +49 69 28 06 87

Frankfurter Volksbank IBAN: DE24 5019 0000 6400 0137 20 BIC FFVB DE FF

GALERIE
HANNA
BEKKER
VOM RATH



Sonnenblume und Früchte, 1941, 97 x 76 cm

Galerie Hanna Bekker vom Rath GmbH
Braubachstraße 12
60311 Frankfurt am Main
kontakt@galeriehannabekker vomrath.de
www.galeriehannabekker vomrath.de

Di-Fr 12-18 Uhr, Sa 12-15 Uhr u.n.V.

T + 49 69 28 10 85
F +49 69 28 06 87

Frankfurter Volksbank IBAN: DE24 5019 0000 6400 0137 20 BIC FFVB DE FF

Lebensdaten:

- 1894 Am 20. Februar geboren in Darmstadt
1915 Erste Ausbildung bei Georg Masson in Berlin
1918 Übersiedlung nach Frankfurt/Main
1925-29 Unterricht bei den Bildhauern Richard Scheibe und Georg Kolbe
1932 Bekanntschaft mit Karl Schmidt-Rottluff
1933 Scheibe und Schmidt-Rottluff empfehlen die vollkommene Hinwendung zur Malerei
1934 Atelier im Städel in Frankfurt/Main und Beginn der Aufenthalte in der Künstlerkolonie am Lebasee in Pommern
1935 Bekanntschaft mit Gerhard Marcks und Wilhelm Nay
1938 Malverbot, ihre Arbeiten werden als entartete Kunst abgelehnt
1942-45 Verlust des Ateliers im Städel durch Kriegseinwirkung, ca. 300 Ölbilder gehen durch Auslagerung bis Kriegsende verloren
1946 Wiederaufnahme der malerischen Tätigkeit
1949 Einzelausstellung im Frankfurter Kunstkabinett bei Hanna Bekker vom Rath
1950 Rosa Schapire interessiert sich für das künstlerische Werk und entschließt sich eine Monographie zu schreiben, die jedoch durch ihren baldigen Tod nicht vollendet wird
Kollektivausstellung im Karl-Ernst-Osthaus-Museum in Hagen
1951 Erster Sommeraufenthalt in Sierksdorf, Lübecker Bucht, mit Emy und Karl Schmidt-Rottluff
1958 Kollektivausstellung im Frankfurter Kunstkabinett bei Hanna Bekker vom Rath
1960 Kollektivausstellung bei den Farbenfabrikanten Bayer Leverkusen
1972 Einzelausstellung Galerie Rinke & Riemenschneider, Hamburg
1974 Maria von Heider-Schweinitz stirbt in Frankfurt/Main
1977 Gedächtnisausstellung in der Parlamentarischen Gesellschaft in Bonn (Katalog)
1982 Einzelausstellung in der Galerie Norbert Blaeser, Düsseldorf (Katalog). Die Berlinische Galerie und das Landesmuseum von Schleswig-Holstein in Schloß Gottorf erwerben Arbeiten
1987 Kollektivausstellung in der Galerie Norbert Blaeser, Düsseldorf
1994 Einzelausstellung in der Galerie Norbert Blaeser, Düsseldorf- Retrospektive zum 100. Geburtstag - (Katalog), Historisches Museum, Frankfurt am Main