

31. Januar – 8. März 2025



Kopf
Mann mit runder Brille
1973
Öl auf Holz, toile sur triplex,
hydrofugé
45 x 35 cm
signiert und datiert (73/7), F428



Kopf
**Frau mit schwarzem Haar und
silber-grauem Kleid**
1971
toile sur triplex, hydrofugé
46 x 36 cm
signiert und datiert (71/21), F396



Kopf
**Mann mit hoher Stirn
und Halbglatze,
schwarzes Gewand**
1971
toile sur triplex, hydrofugé
41 x 30,5 cm
signiert und datiert (71/12), F397



Kopf
**Mann mit Hut, weißes Hemd,
blaue Krawatte**
1970
toile sur triplex, hydrofugé
46 x 36 cm
signiert (70/17), F351



Kopf
**Mann mit schwarzem Jackett,
Fliege, weißes Haar**
1970
toile sur triplex, hydrofugé
31 x 23 cm
signiert und datiert, gerahmt
(70/13), F372



Kopf
**Mann mit eckiger Brille, rotem
Haar und Bart, rosa Schal**
1970
toile sur triplex, hydrofugé
46 x 35 cm
signiert und datiert (70/32), F350



Kopf
**Mann mit Brille, rotem Haar
und Bart, blaue Krawatte**
1972
toile sur triplex, hydrofugé
35,5 x 30,5 cm
signiert und datiert (72/2),
F420



Köpfe
**Männer, einander zugewandt,
Mann links im Profil mit Brille, Mann
rechts, weißes Hemd blaue
Krawatte**
1970
toile sur triplex, hydrofugé
31 x 23 cm
signiert und datiert (70/35), F371



Kopf
Mann mit schwarzem Haar
und schwarzer Weste, Körper
nach vorne geneigt

1968
 toile sur triplex, hydrofugé
 51 x 61 cm
 (68/1), F329



Kopf
Mann mit schwarzem Haar,
Backenbart und grüner
Krawatte

1972
 toile sur triplex, hydrofugé
 61 x 51 cm
 signiert und datiert (72/7), F409



Architektur
Kirchengebäude mit
schwarzen, spitzen Türmen

1967
 Öl auf Holz
 51 x 41 cm
 rückseitig signiert und datiert,
 gerahmt (67/111), F258



Landschaft
Townscape

1959
 Öl auf Leinwand
 61 x 91 cm
 signiert und datiert, gerahmt
 (59/1544), F129



Landschaft
Chemin et Rocher

1967
 toile sur triplex, hydrofugé
 46 x 35 cm
 signiert und datiert,
 gerahmt (67/1540) F239



Kopf
Schwarzhaariger Mann, weißes
Hemd, schwarze Krawatte

1972
 Öl auf Holz, triplex, hydrofugé
 61 x 50 cm
 signiert, datiert
 WVZ: M72/9, F407



Architektur
Kuppelarchitektur, blauer
Himmel mit Wolken

1974
 toile sur triplex, hydrofugé
 76 x 61 cm
 signiert und datiert,
 gerahmt (74/107), F266



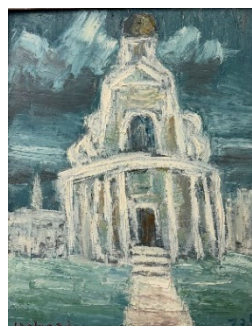
Hafen

1965
 toile sur triplex, hydrofugé
 36 x 46 cm
 rückseitig signiert und datiert,
 gerahmt (65/1536) F204



Rue Blanche

1971
 toile sur triplex, hydrofugé
 40,5 x 50,5 cm
 rückseitig signiert und
 datiert, gerahmt (71/163)



Architektur
Kirchengebäude mit kleiner
Kuppel, Wiese und Weg

1973
 Öl auf Holz, gewachst
 76 x 61 cm
 signiert und datiert, gerahmt
 (73/102), F263



Kopf
Mann mit Schnurrbart, weißes
Hemd, schwarze Krawatte

1971
 toile sur triplex, hydrofugé
 51 x 41 cm
 signiert und datiert (71/21),
 F386

